

NOM / Prénom :

Classe :



THÈME : LE VIVANT ET SON ÉVOLUTION

Chapitre : Biodiversité et Évolution

2

3ème

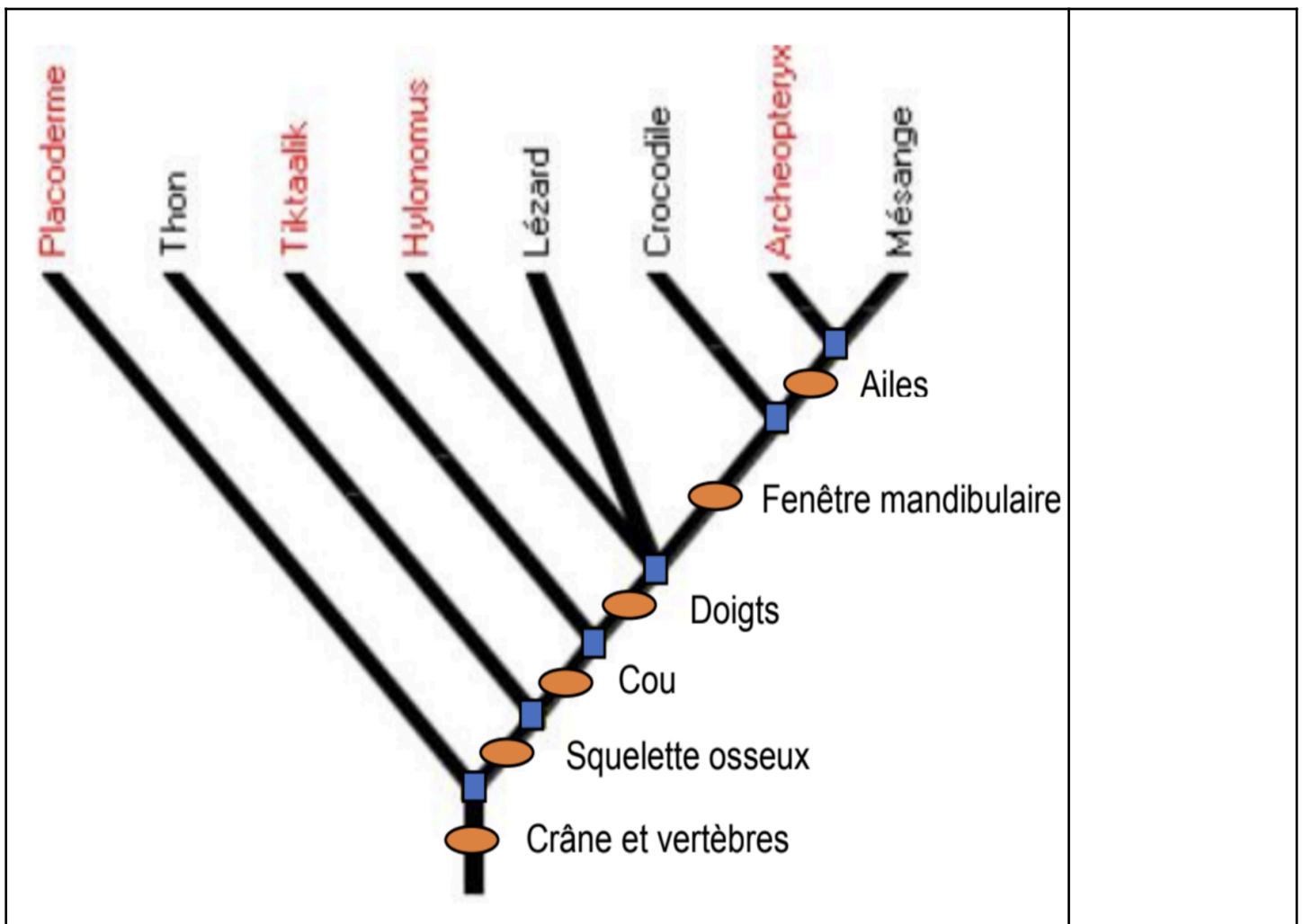
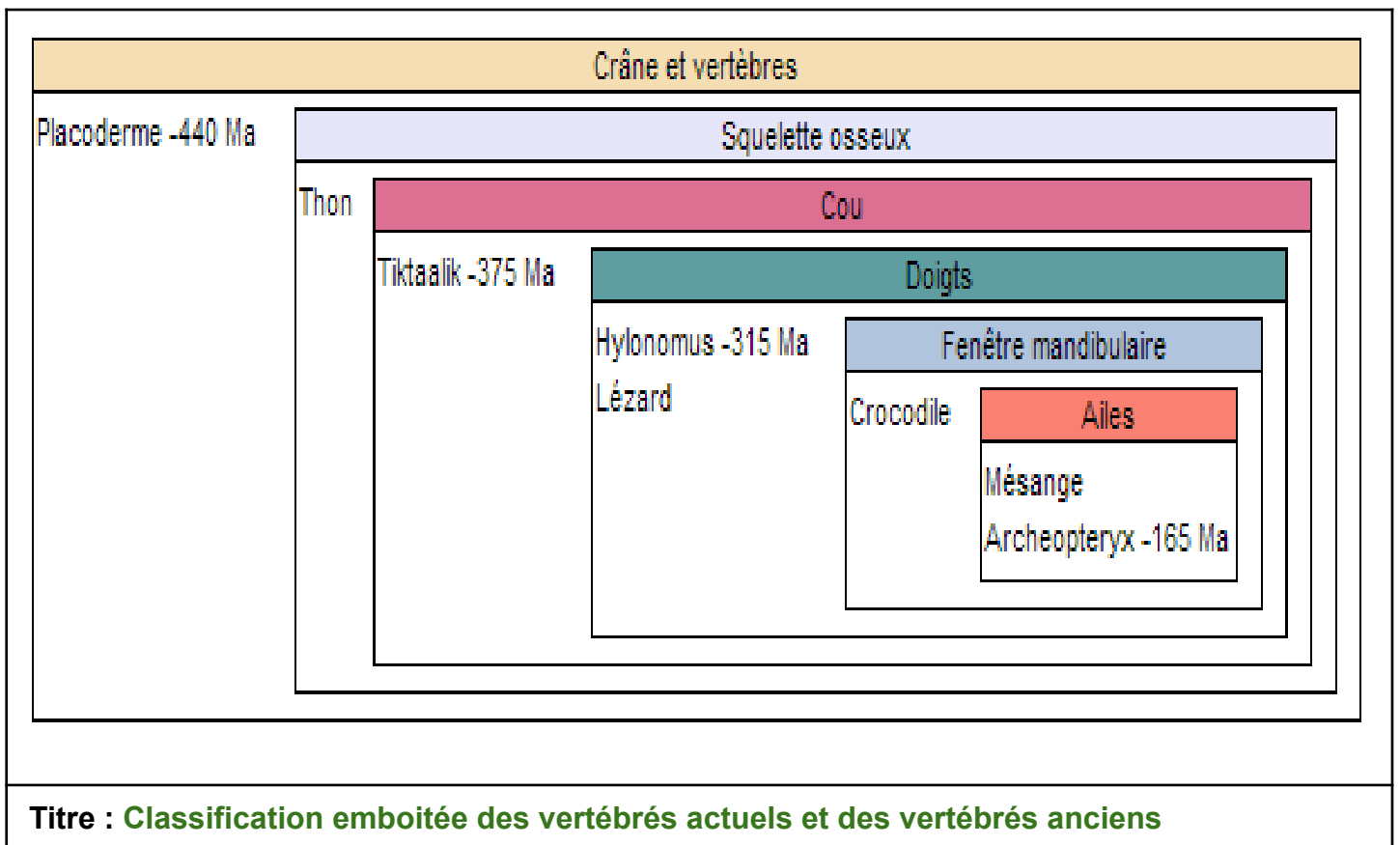
Relations de parenté entre les espèces actuelles et passés

1. **Suivre** le protocole de Phylogène pour établir les relations de parentés entre les vertébrés actuels et les vertébrés passés.
2. **Associer** dans le tableau les vertébrés actuels et les vertébrés passés.

VERTÉBRÉS ANCIENS	VERTÉBRÉS ACTUELS
Placoderme	Thon
Tiktaalik	Crocodile
Archeopteryx	Mésange
Hylonomus	Lézard

Titre : Tableau comparatif des vertébrés anciens et des vertébrés actuels

3. **Recopier** la classification emboîtée et l'arbre de parenté de Phylogène.



Titre : Arbre de parenté des vertébrés anciens et actuels